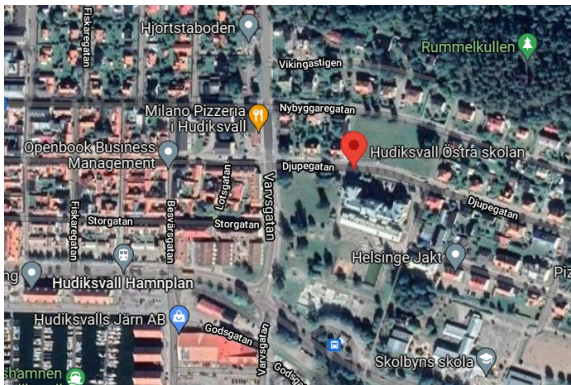


## Kontext:

Skolans plats	Hudiksvall, Sweden
Elevunderlag	Högstadiet, 350 elever plus grupp för särskilda behov
Fastigheten	6800m2, byggd 1910, tillbyggd 1964
Sammanhang	Mindre Svensk stad
Typ av skola	Klassrum och korridorer
Stadium i designprocess	Reflektion under användning, utvärdering



## Använt verktyg

Utvärdering skolutveckling <https://www.ncl.ac.uk/cored/tools/sdet/>



Co-funded by the  
Erasmus+ Programme  
of the European Union



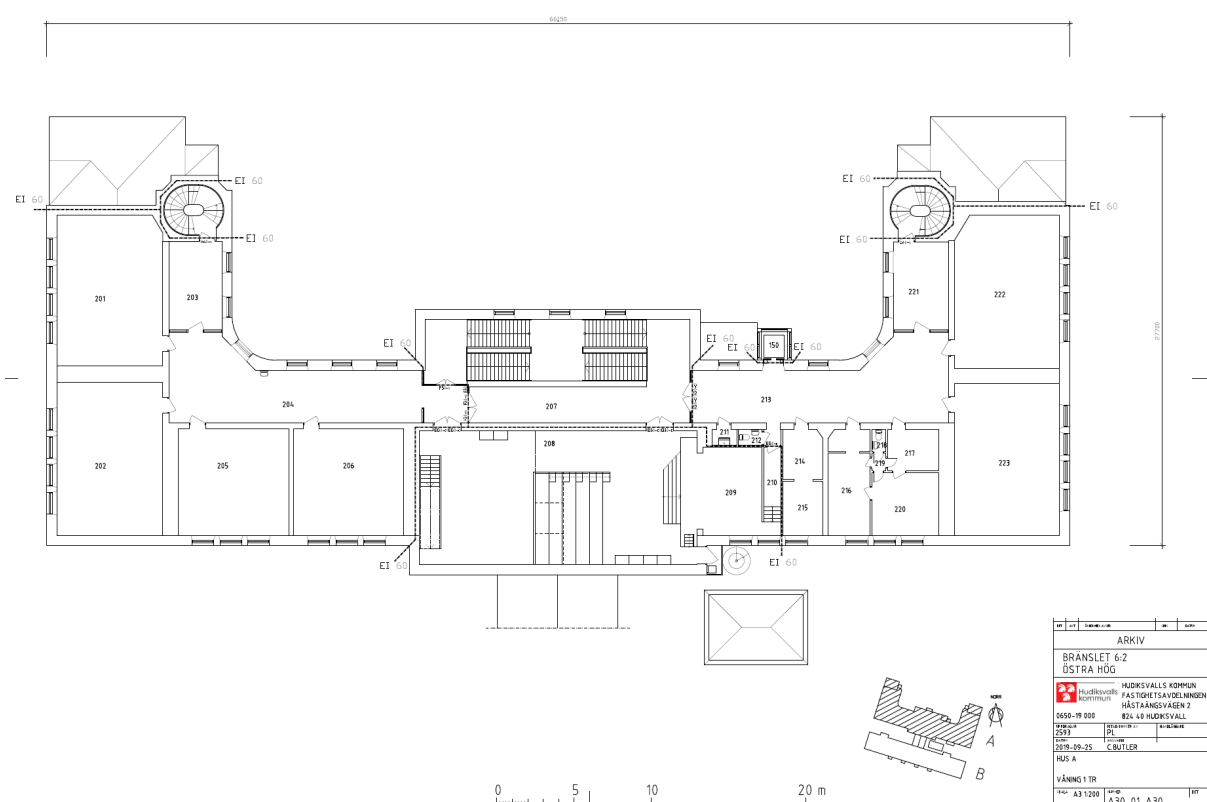
<https://www.ncl.ac.uk/cored/>

#CollaborativeReDesignwithSchools

@ILEHIGSE1

## Motivering till aktivitet och använt verktyg

Högstadieskolan ligger i en mindre svensk stad och har endast genomgått mindre ändringar sedan den byggdes, förutom en lägre tillbyggnad som gjordes 1964. Skolan består främst av klassrum och breda korridorer, och är planerad att renoveras framöver. Verktöget användes för att utvärdera nuvarande lokalers pedagogiska kvaliteter, dels för att stödja schemaläggning, dels för att stödja reflektioner och diskussioner kring styrkor och svagheter i dagens lokaler. Dessa processer är tänkta att underlätta för beslutsfattande gällande förändringar i lärmiljöerna, både i närtid och i ett längre perspektiv, vilket syftar till att skapa en bättre matchning mellan pedagogisk verksamhet, organisering och fysisk miljö.



## Beskrivning av fallstudiens process

Deltog gjorde tre lärare, en utvecklingsledare och bibliotekarie samt biträdande rektor, som testade verktyget och bidrog med data. Eftersom det var del av en forskningsstudie hade samtliga lämnat in medgivande till att delta innan tillfället. Forskarna kunde inte delta på grund av situationen med Covid-19 med besöksförbud, så utvärderingen genomfördes helt på egen hand och en summering av diskussionen skickades efteråt.

## Beskrivning av fallstudiens resultat

Utvärderingen visade följande: skolan består huvudsakligen av ordinära klassrum som är liknande varandra i storlek och möblering. De olika ämnena undervisas i olika klassrum som eleverna går till för undervisning. Det finns inte så stor möjlighet till flexibilitet och det finns få grupprum. I skolan finns ett stort multizonutrymme med olika zoner som innebär möjligheter till variation beträffande arbetsätt och arbetsplatser. Några klassrum är även organiserade med olika stationer som elever kan förflytta sig mellan. Det finns även avskärmningar, vissa är flyttbara skärmar medan andra är tunga och svåra att flytta omkring. Skolbiblioteket är öppet för eleverna, som även har tillgång till wifi och egna laptops samt olika typer av IT-verktyg. Det finns en informationsskärm i entrén och placeringen debatteras gällande var den är bäst synlig för eleverna. Vid tillfället för testet av verktyget pågick en process där QR-koder placerades ut runt om i byggnaden, med länkar till information för elever och föräldrar om vad som pågår i skolan.